



# CEWELD E 6013 T

**TYPE** Dick umhüllte Rutile Stablektrode mit hohen Ausziehlängen für alle Positionen. (Typ 42 0, 6013)

**ANWENDUNGEN** CEWELD® E 6013 T ist eine dick umhüllte Elektrode zum Verbinden und Auftragen von Stahlkonstruktionen aller Art im Maschinen-, Karosserie- und Waggonbau, im Behälter- und Containerbau sowie im Schiffbau.

**EIGENSCHAFTEN** Der CEWELD® E 6013 T ist hervorragend schweißbar und verfügt in allen Positionen, außer für Fallnaht, über hervorragende Schweißigenschaften. Leichte verarbeitung ohne Spritzerverluste. Sehr einfache Schlackenentfernung. Glatte, fein geriffelte Nahtoberfläche und geringe Rauchentwicklung. Es sind hohe Ausziehlängen erzielbar.

**KLASSIFIKATION**

AWS	A 5.1: E 6013
EN ISO	2560-A: E 42 0 RR 12
F-nr	2
FM	1

**GEEIGNET FÜR** **Rp < 420 MPa (60ksi) ISO 15608: 1.1** ReH < 275 MPa, 1.2 275 < ReH < 360 MPa , (1.3 ReH > 360 MPa < 420 MPa)  
 1.0035, 1.0038, 1.0039, 1.0044, 1.0112, 1.0116, 1.0130, 1.0145, 1.0253, 1.0254, 1.0255, 1.0258, 1.0259, 1.0319, 1.0345, 1.0345, 1.0345, 1.0348, 1.0352, 1.0418, 1.0420, 1.0425, 1.0425, 1.0425, 1.0451, 1.0452, 1.0453, 1.0457, 1.0459, 1.0460, 1.0460, 1.0461, 1.0486, 1.0490, 1.0491, 1.0619, 1.1100, 1.0409, 1.0421, 1.0426, 1.0429, 1.0430, 1.0436, 1.0473, 1.0481, 1.0482, 1.0484, 1.0505, 1.0545, 1.0546, 1.0562, 1.0566, 1.0570, 1.0578, 1.0581, 1.0582, 1.8902, 1.8912, 1.8932  
 S235JR-S355JR, S235JO-S355JO, P195TR1-P265TR1, P195GH-P265GH, L245NB-L360NB, L245MB-L360MB, L415NB, L415MB, WStE 380, WStE 420, S420NL  
 A, B, D  
 ASTM A 106, Gr. A, B; A 283 Gr. A, C; A 285 Gr. A, B, C; A 501, Gr. B; A 573, Gr. 58, 65, 70; A 633, Gr. A, C; A 711 Gr. 1013; API 5 L Gr. B, X42, X52, X60

**ZULASSUNGEN** CE

**SCHWEISSPOSITIONEN**

**TYPICAL CHEMICAL ANALYSIS OF WELD METAL (%)**

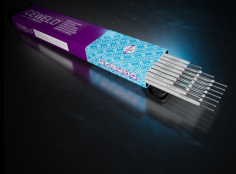
C	Si	Mn	P	S	Cr	Ni	Mo	V	Fe
0.08	0.4	0.6	0.02	0.02	0.04	0.05	0.02	0.015	Rem.

**MECHANISCHE GÜTEWERTE**

Heat Treatment	R <sub>P0.2</sub> (MPa)	R <sub>m</sub> (MPa)	A <sub>5</sub> (%)	Impact Energy (J) ISO-V		Hardness
				0°C		
As Welded	450	570	25	66		HRc

**RÜCKTROCKNUNG** 140°C / 2 hr

**GAS ACC. EN ISO 14175**



# CEWELD E 6013 T

E 6013 T 1,6 X 250MM

Packaging	KG/unit	EanCode
Can	2,0	8720663400628

E 6013 T 2,0 X 300MM

Packaging	KG/unit	EanCode
Vacuum	1,8	8720682050583

E 6013 T 2,5 X 350MM

Packaging	KG/unit	EanCode
Vacuum	2,0	8720682050590

E 6013 T 3,2 X 450MM

Packaging	KG/unit	EanCode
Vacuum	2,8	8720682050606

E 6013 T 4,0 X 450MM

Packaging	KG/unit	EanCode
Vacuum	3,0	8720682050613

E 6013 T 5,0 X 450MM

Packaging	KG/unit	EanCode
Vacuum	2,3	8720682050620