

# CEWELD 4370 Kb

**TYPE** Basisch umhüllte, korrosionsbeständige 18/8 CrNi Stabelektrode. (Typ 4370)

**ANWENDUNGEN** CEWELD® 4370 Kb ist für das Verbindungsschweißen von schwer schweißbaren Stählen und Schwarz-Weiß -Verbindungen, besitzt eine hohe Plastizität und daher sehr gut geeignet für Pufferlagen vor dem Auftragschweißen und für das Schweißen von artfremden Stählen. Geeignet für Puffer- und Zwischenlagen an Schienen und Weichen, bei Ventilsitzen und in Wasserkraftwerken

**EIGENSCHAFTEN** CEWELD® 4370 Kb ist Kaltverfestigungsfähig, hat sehr gute Kavitationsbeständigkeit, ist rissicher, ist thermoschockbeständig, ist zunderbeständig bis 850°C und weitgehend unempfindlich gegen Sigma-Phasen-Versprödung über 500°C, ist auch kaltzäh bis -100°C.

**KLASSIFIKATION**

|        |                        |
|--------|------------------------|
| AWS    | A 5.4: E 307-15        |
| EN ISO | 3581-A: E 18 8 Mn B 22 |
| W.Nr.  | 1.4370                 |
| F-nr   | 5                      |
| FM     | 5                      |

**GEEIGNET FÜR** **19% Cr / 9% Ni / 7% Mn, ISO 15608: 8.1 Cr ≤ 19 %**  
 1.3401, 1.5637, 1.5680, 1.4370  
 X 20 Cr 13, X 8 Cr 17, X 22 CrNi 17, X 5 CrNi 17, G-X 20 Cr 14 mix S355  
 42CrMo4, C45, 42MnV7, X120Mn12, 10 Ni 14, 12 Ni 19 etc.  
 ASTM 307, 304, (409, 403, 405, 410, 420, 430, 440, 501, 502)  
 Amor, Z 120 M 12 ,

**ZULASSUNGEN** CE

**SCHWEISSPOSITIONEN**



**TYPICAL CHEMICAL ANALYSIS OF WELD METAL (%)**

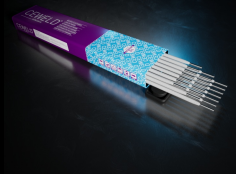
| C   | Si  | Mn | P    | S     | Cr | Ni  |
|-----|-----|----|------|-------|----|-----|
| 0.1 | 0.7 | 6  | 0.02 | 0.015 | 19 | 9.5 |

**MECHANISCHE GÜTEWERTE**

| Heat Treatment | R <sub>P0,2</sub> (MPa) | R <sub>m</sub> (MPa) | A <sub>5</sub> (%) | Impact Energy (J) ISO-V |  | Hardness |
|----------------|-------------------------|----------------------|--------------------|-------------------------|--|----------|
|                |                         |                      |                    | RT                      |  |          |
| As Welded      | 410                     | 600                  | 36                 | 80                      |  | 300 HB   |

**RÜCKTROCKNUNG** 300°C / 2 hr

**GAS ACC.** EN ISO 14175



# CEWELD 4370 Kb

4370 KB 2,5 X 300MM

| Packaging | KG/unit | EanCode       |
|-----------|---------|---------------|
| Can       | 2,4     | 8720663416230 |

4370 KB 3,2 X 350MM

| Packaging | KG/unit | EanCode       |
|-----------|---------|---------------|
| Can       | 2,6     | 8720663416261 |

4370 KB 4,0 X 350MM

| Packaging | KG/unit | EanCode       |
|-----------|---------|---------------|
| Can       | 2,8     | 8720663416292 |

4370 KB 5,0 X 450MM

| Packaging | KG/unit | EanCode       |
|-----------|---------|---------------|
| Can       | 2,8     | 8720663416315 |