



# CEWELD 4430 Ti

**TYPE** Rutil umhüllte austenitische Stabelektrode für nichtrostende (V4A) Cr-Ni-Mo-Stähle mit sehr niedrigem C-Gehalt. (Typ 4430, E19 12 3 L, E316L)

**ANWENDUNGEN** CEWELD® 4430 Ti ist für das Verbindungsschweißungen an korrosionsbeständigen CrNiMo- Stählen mit niedrigen C- Gehalten sowie an artgleichen und artähnlichen stabilisierten und nichtstabilisierten chemisch beständigen Werkstoffen.

**EIGENSCHAFTEN** Das Schweißgut ist in Kombination mit artgleichem Grundmaterial bei Nasskorrosion bis 400° C einsetzbar. Die Legierung ist an Luft und oxidierenden Gasen zunderbeständig bis 875° C. Der niedrige C- Gehalt schließt interkristalline Korrosion aus. Das Schweißgut ist hochglanzpolierfähig. Sowohl an AC als auch an DC verschweißbar

**KLASSIFIKATION**

AWS	A 5.4: E 316L-16
EN ISO	3581-A: E 19 12 3 LR 12
W.Nr.	1.4430
F-nr	4
FM	5

**GEEIGNET FÜR** **ISO 15608: 8.1 Austenitic ≤ 19 % Cr**  
 1.4301, 1.4303, 1.4306, 1.4308, 1.4311, 1.4401, 1.4404, 1.4406, 1.4408, 1.4429, 1.4435, 1.4436, 1.4438, 1.4439, 1.4541, 1.4550, 1.4552, 1.4571, 1.4580, 1.4581, 1.4583, 1.4941, 1.4948, 1.4949, 1.4961, 1.6900, 1.6901, 1.6902, 1.6903  
 X102CrNiMoNb 18 12, X2CrNiMo 18 14 3 (TP), X4CrNiMo 17 13 3, X2CrNiMo 17 12 2 (TP), X 5CrNiMo 19 11 2, X4CrNiMo 17 12 2 (TP), X6CrNiMo 17 12 2, X6CrNiMoNb 17 12 3, X2CrNiMoN 17 12 3 (TP), X2CrMoTi18-2  
 316Cb, 316L, 316LN, 316H, 316, 316Ti, 316Cb, 316LN, 444  
 S31640, S31603, S31653, S31600, S31630, S44400

**ZULASSUNGEN** CE

**SCHWEISSPOSITIONEN**

**TYPISCHE CHEMISCHE ANALYSE DES SCHWEISSMETALLS (%)**

C	Si	Mn	P	S	Cr	Ni	Mo
0.025	0.85	0.8	0.02	0.015	18.5	12	2.5

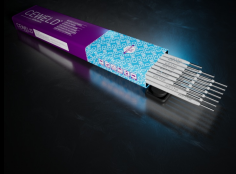
**MECHANISCHE GÜTEWERTE**

Heat Treatment	R <sub>P0,2</sub> (MPa)	R <sub>m</sub> (MPa)	A <sub>5</sub> (%)	Impact Energy (J) ISO-V		Hardness
				RT	-110°C	
As Welded	460	600	38	70	60	HRc

**RÜCKTROCKNUNG** 300°C / 2 hr

**CURRENT TYPE** AC / DC+

**GAS ACC. EN ISO 14175**



# CEWELD 4430 Ti

4430 TI 1,6 X 250MM

Packaging	KG/unit	EanCode
Can	2,0	8720663412973

4430 TI 2,0 X 300MM

Packaging	KG/unit	EanCode
Can	2,5	8720663412980

4430 TI 2,5 X 300MM

Packaging	KG/unit	EanCode
Can	2,5	8720663412997

4430 TI 3,2 X 350MM

Packaging	KG/unit	EanCode
Can	2,6	8720663413017

4430 TI 4,0 X 350MM

Packaging	KG/unit	EanCode
Can	2,8	8720663413031