



# CEWELD 4539 Ti

**TYPE** Electrode 385 rutilo- basique rutile pour le soudage des aciers Cr-Ni-Mo-Cu à très faible teneur en C

**APPLICATIONS** Electrode de rutilo- basique rutile pour le soudage des aciers Cr-Ni-Mo-Cu à très faible teneur en C

**PROPRIÉTÉS** Le dépôt de soudure offre une excellente résistance à la corrosion, notamment à l'acide phosphorique. Le dépôt de soudure est capable de prendre un haut degré de polissage

**CLASSIFICATION**

AWS	A 5.4: E 385-26
EN ISO	3581-A: E 20 25 5 Cu L R 32
W.Nr.	1.4539
F-nr	5
FM	5

**CONVIENT POUR** **1.4539 / 904L CrNiMoCu / 20 25 5 Cu L**  
 1.4465, 1.4500, 1.4505, 1.4506, 1.4519, 1.4531, 1.4536, 1.4537, 1.4538, 1.4539, 1.4573, 1.4585, 1.4586  
 X1CrNiMoN25-25-2, X1NiCrMoCu 25-20-5, X1CrNiMoCuN 25-25-5, X2NiCrMoCuN25-20-5, X2NiCrMoCuN20-18, X4NiCrMoCuNb 20-18-2, X5NiCrMoCuTi20-18, X5NiCrMoCuNb22-18  
 ASTM A182,  
 UNS N08904, S31726  
 Uranus B6, AISI 904L, Z2NCDU25-20,

**AGRÉMENTS** CE

**POSITIONS DE SOUDAGE**



**ANALYSE CHIMIQUE TYPIQUE DU MÉTAL DE SOUDURE (%)**

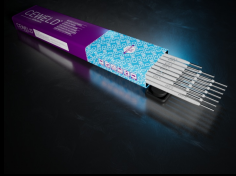
C	Si	Mn	P	S	Cr	Ni	Mo	Cu
0.02	0.7	2	0.02	0.1	20.5	25	5	1.8

**PROPRIÉTÉS MÉCANIQUES**

Heat Treatment	R <sub>P0,2</sub> (MPa)	R <sub>m</sub> (MPa)	A <sub>5</sub> (%)	Impact Energy (J) ISO-V		Hardness
				RT		
As Welded	410	600	30	40		HRC

**ETUVAGE** 300°C / 2 hr

**GAS ACC. EN ISO 14175**



# CEWELD 4539 Ti

4539 Ti 2,5 X 300MM

Packaging	KG/unit	EanCode
Can	2,8	8720663413215

4539 Ti 3,2 X 350MM

Packaging	KG/unit	EanCode
Can	3,0	8720663413222

4539 Ti 4,0 X 350MM

Packaging	KG/unit	EanCode
Can	3,0	8720663413239