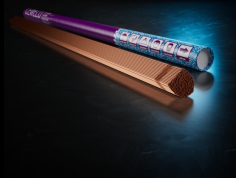




CEWELD CuSi3 Tig

TYPE	CuSi3, Fil de cuivre-silicium pour brasage soudage Tig				
APPLICATIONS	Soudage de tôles minces et de tôles galvanisées dans l'industrie automobile, ainsi que pour le rechargement d'alliages CuMn, CuSiMn et CuZn. Convient pour le revêtement de la fonte et des aciers non alliés et faiblement alliés. Exemples : Industrie automobile, œuvres d'art, revêtement d'acier, de fonte et d'alliages de cuivre, etc.				
PROPRIÉTÉS	Fil de cuivre allié de haute qualité pour le procédé Tig (également pour le brasage Mig) - Le métal soudé est un bronze au cuivre et au silicium - Dépôts sains et sans pores sur les matériaux de base ferreux et non ferreux - Excellente résistance à la corrosion A utiliser de préférence avec le soudage pulsé !				
CLASSIFICATION	AWS	A 5.7: ERCuSi-A			
	EN ISO	24373: Cu 6560 / CuSi3Mn1			
	W.Nr.	2.1461			
	F-nr	32			
CONVIENT POUR	Welding thin steel plates and or galvanized plates in the car industry and also for cladding CuMn, CuSiMn and CuZn alloys. Suitable for cladding cast iron and un- and low alloyed steels. Sislicon Alloy: 2.0220 - CuZn 5, 2.0230 - CuZn 10, 2.0240 - CuZn 15, 2.1322 - CuMg 0,4, 2.1323 - CuMg 0,7				
AGRÉMENTS					
POSITIONS DE SOUDAGE					
TYPICAL CHEMICAL ANALYSIS OF THE FILLER METAL (%)	Si	Mn	Cu		
	2.95	0.9	Rem.		
PROPRIÉTÉS MÉCANIQUES	Heat Treatment	R _{P0,2} (MPa)	R _m (MPa)	A5 (%)	Hardness
	As Welded		350		80 HB
ETUVAGE	Non requis				
GAS ACC. EN ISO 14175	I1, I3				



CEWELD CuSi3 Tig

CUSI3 TIG 1,6 X 1000MM	Packaging	KG/unit	EanCode
	Tube	5	8720663408310
CUSI3 TIG 2,0 X 1000MM	Packaging	KG/unit	EanCode
	Tube	5	8720663408327
CUSI3 TIG 2,4 X 1000MM	Packaging	KG/unit	EanCode
	Tube	5	8720663408334
CUSI3 TIG 3,0 X 1000MM	Packaging	KG/unit	EanCode
	Tube	5	8720663408341
CUSI3 TIG 3,2 X 1000MM	Packaging	KG/unit	EanCode
	Tube	5	8720663408358
CUSI3 TIG 4,0 X 1000MM	Packaging	KG/unit	EanCode
	Tube	5	8720663408365