

# CEWELD 4576 Ti

**TYPE** Rutiel-basche beklede elektrode voor het lassen van Cr-Ni-Mo staalsoorten met een laag koolstofgehalte

**TOEPASSINGEN** CEWELD 4576 Ti is ontwikkeld voor het lassen van gestabiliseerde CrNi(N) en CrNiMo(N) types en gietstaal (316Ti)

**EIGENSCHAPPEN** Uitstekende corrosiebestendigheid zoals vereist in de chemische industrie tot 400 °C en uitzonderlijk goede lasbaarheid zonder spatten en zelflossende slak.

**CLASSIFICATIE**

AWS	A 5.4: E 318-16
EN ISO	3581-A: E 19 12 3 Nb R 12
W.Nr.	1.4576
F-nr	5
FM	5

**GESCHIKT VOOR** **E 19 12 3 Nb R / E318-17 type**  
 1.4301, 1.4404, 1.4435, 1.4581, 1.4437, 1.4401, 1.4541, 1.4550, 1.4571, 1.4473, 1.4580, 1.4583, 1.4436  
 G-X5CrNiMoNb 19 11 2, G-X6CrNiMo 18 12, X4CrNiMo 17 12 2, X6CrNiMoTi 17 12 2, X6CrNiMoNb 17 12 2,  
 X10-CrNiMoNb 18 12, X3CrNiMo 17 13 3  
 AISI 316, 316Ti, 316Cb, 318  
 UNS S31600, S31603, S31635, S31640, S31653

**GOEDKEURINGEN** CE

**LASPOSITIES**



**TYPICAL CHEMICAL ANALYSIS OF WELD METAL (%)**

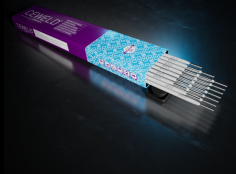
C	Si	Mn	P	S	Cr	Ni	Mo	Nb	Cu	Fe
0.07	0.8	1.1	0.02	0.01	18	12	2.8	0.5	0.5	Rem.

**MECHANISCHE WAARDEN**

Heat Treatment	R <sub>p0,2</sub> (MPa)	R <sub>m</sub> (MPa)	A <sub>5</sub> (%)	Impact Energy (J) ISO-V		Hardness
				RT		
As Welded	440	600	30	70		HRc

**HERDROGEN** 300°C / 2 hr

**GAS ACC. EN ISO 14175**



# CEWELD 4576 Ti

4576 Ti 2,0 X 300MM

Packaging	KG/unit	EanCode
Can	2,4	8720663411709

4576 Ti 2,5 X 300MM

Packaging	KG/unit	EanCode
Can	2,4	8720663411716

4576 Ti 3,2 X 350MM

Packaging	KG/unit	EanCode
Can	2,8	8720663411723

4576 Ti 4,0 X 350MM

Packaging	KG/unit	EanCode
Can	2,7	8720663411730